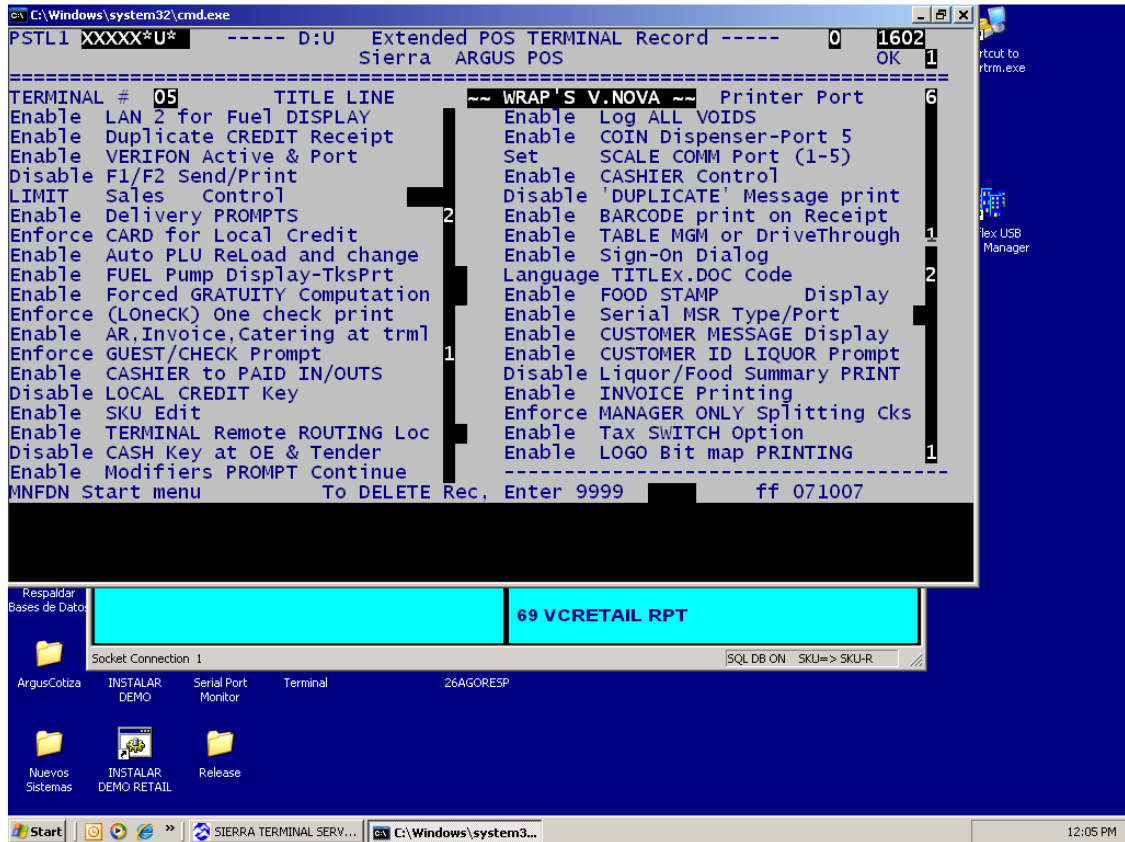


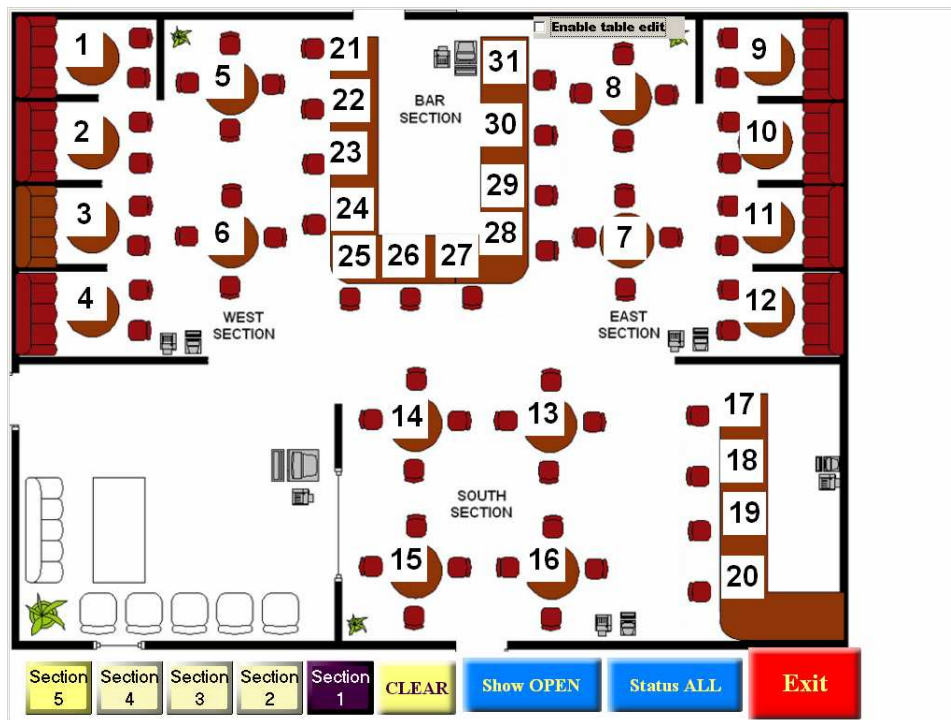
TABLE MANAGER



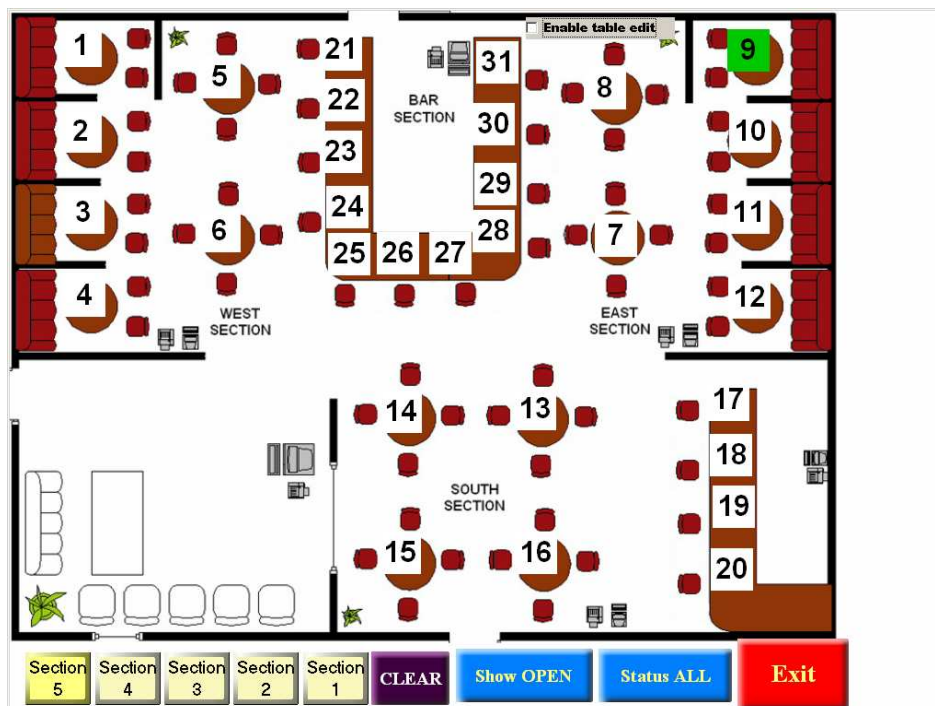
Se habilita por terminal en la Forma PSTL1 , Con un 1 sobre la opción
(Enable TABLE MGM or DriveThrough)

LAS IMAGENES DEBEN SER .BMP Y DEBEN TENER EL NOMBRE
TablePage0.bmp, TablePage1.bmp, TablePage2.bmp, TablePage3.bmp, TablePage4.bmp
Y ESTAS DEBEN EXISTIR EN EL DIRECTORIO \POS DEL SERVIDOR

TABLE MANAGER

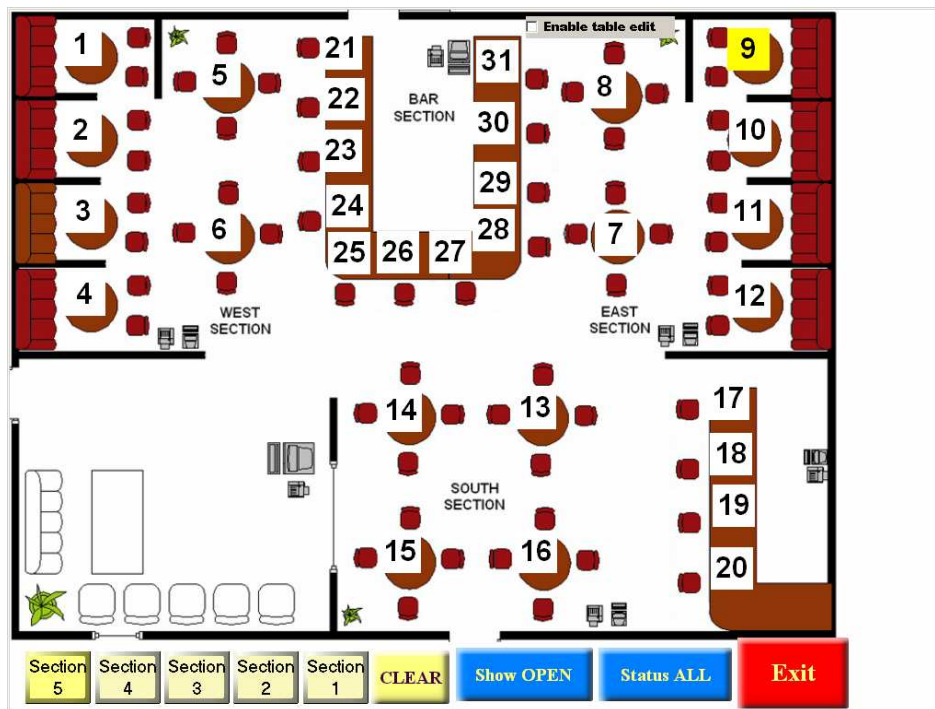


Mapa de mesas Principal, donde el color blanco significa que las mesas están disponibles

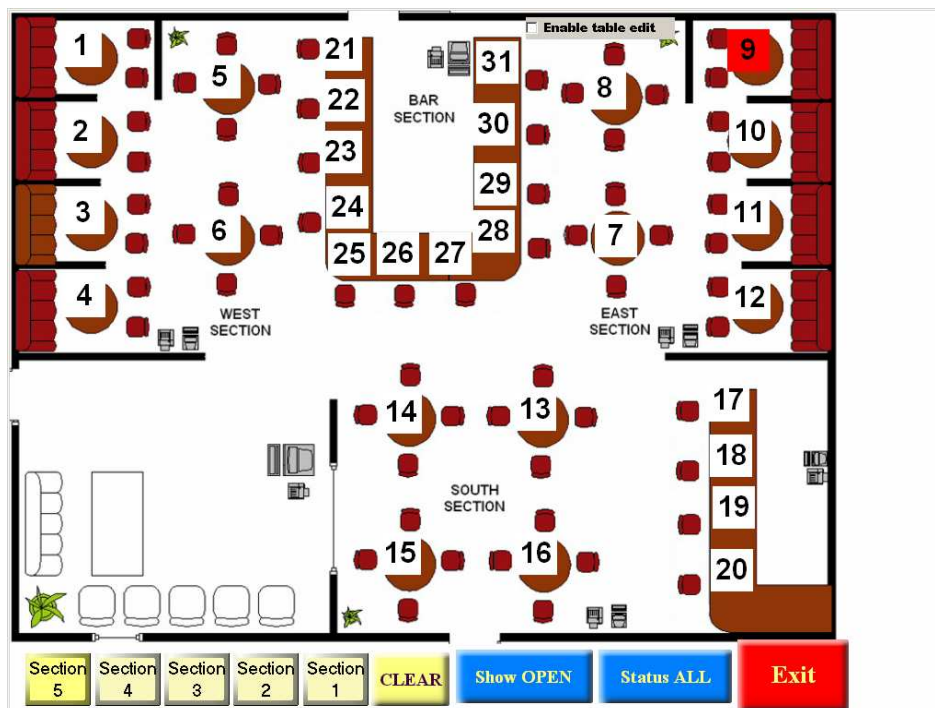


Color Verde significa Recien abierta la mesa.

TABLE MANAGER

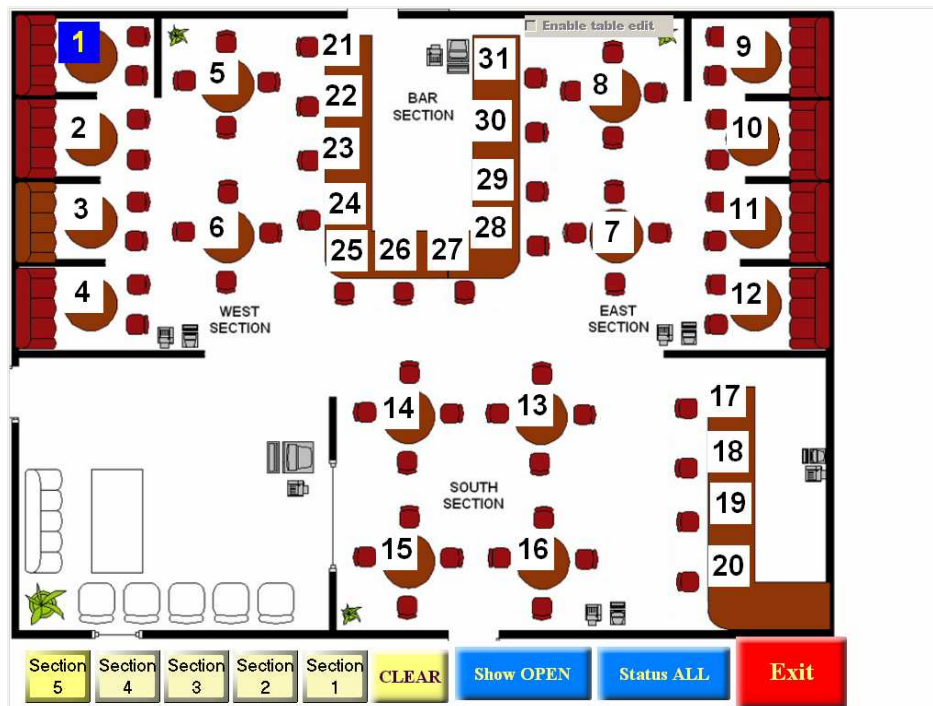


Paso una hora, cambia a color amarillo

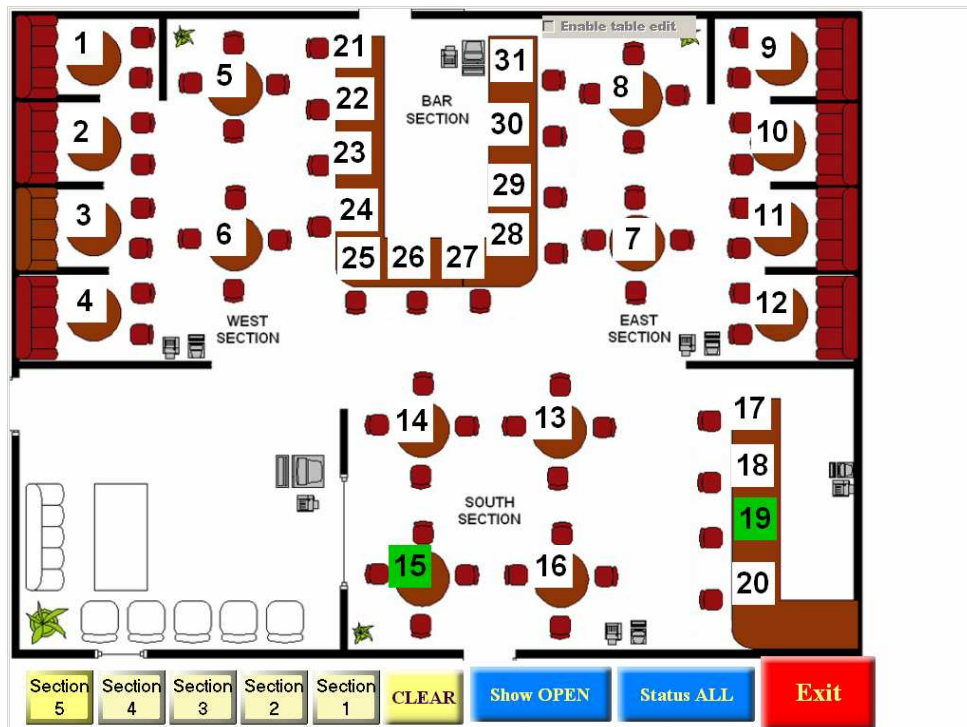


Pasaron 2 horas, cambia a color rojo.

TABLE MANAGER

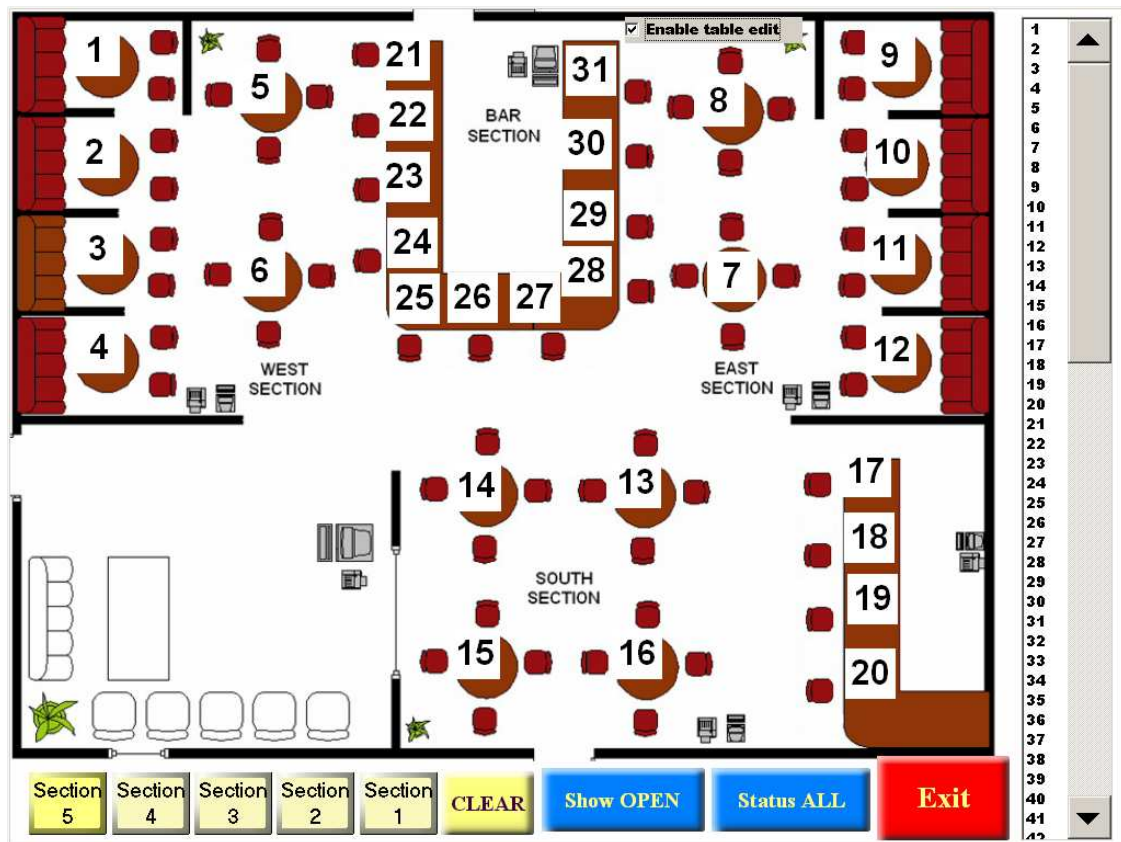


La mesa 1 fue transferida a la 15 y queda como pendiente de recibirse como la 1 de color azul con el número amarillo.



Mesa 15 recibida y cambia a color verde de la transferencia de la 1

TABLE MANAGER



Editar número de mesas a través de número gerencial.

Para agregar un número de mesa solo hay que arrastrar el número que se desea o darle click sobre el número de la lista de la derecha para que lo agregue.

Para eliminar un número de mesa solo hay que dar doble click sobre el número de la lista de mesas de la derecha.