

Procedimiento de Instalación del Sistema de Comunicación Remota

La instalación se Divide en **3 Etapas**.

Etapas # 1 Instalación de **Servicios Sierra**.

✓ **Instalación de Runtime de Crystal Reports 2008**

Descargas del Servidor Sierra la aplicación correcta. **Usuario: SIERRA Contraseña: SSSE**

Para sistemas operativos de **32 bits**

http://sierraserver.no-ip.org/SierraServicios/Crystal2008/CRRedist2008_x86.msi

Para sistemas operativos de **64 bits**

http://sierraserver.no-ip.org/SierraServicios/Crystal2008/CRRedist2008_x64.msi

✓ **Instalación de Netframework 3.5**

Descargar del servidor sierra la aplicación **Usuario: SIERRA Contraseña: SSSE**

<http://sierraserver.no-ip.org/SierraServicios/NetFrameworks/NETFRAMEWORK%203.5/dotnetfx35setup.exe>

✓ **Instalación de SQL Express 2008 ASISTIDO POR SU ASESOR SIERRA**

Descargar del servidor sierra la aplicación correcta. **Usuario: SIERRA Contraseña: SSSE**

Para sistemas operativos de **32 bits**

http://sierraserver.no-ip.org/SierraServicios/SQL%20SERVER%202008%20EXPRESS/SQLEXPRESS_x86_ESN.exe

Para sistemas operativos de **32 bits**

http://sierraserver.no-ip.org/SierraServicios/SQL%20SERVER%202008%20EXPRESS/SQLEXPRESS_x64_ESN.exe

✓ **Instalación de Foxit Reader para leer los Manuales PDF**

Descargar del servidor sierra la aplicación **Usuario: SIERRA Contraseña: SSSE**

http://sierraserver.no-ip.org/SierraServicios/Otros/FoxitReader30_enu.msi

Etapas # 2 Instalación de **Utilerías Sierra**.

✓ **Instalación de Autorizar Licencia**

Descargar del servidor sierra la aplicación y ejecutarla. **Usuario: SIERRA Contraseña: SSUT**

<http://sierraserver.no-ip.org/SierraUtilerias/Autorizar%20Licencia/>

✓ **Instalación de Sierra Docs**

Descargar del servidor sierra la aplicación y ejecutarla. **Usuario: SIERRA Contraseña: SSUT**

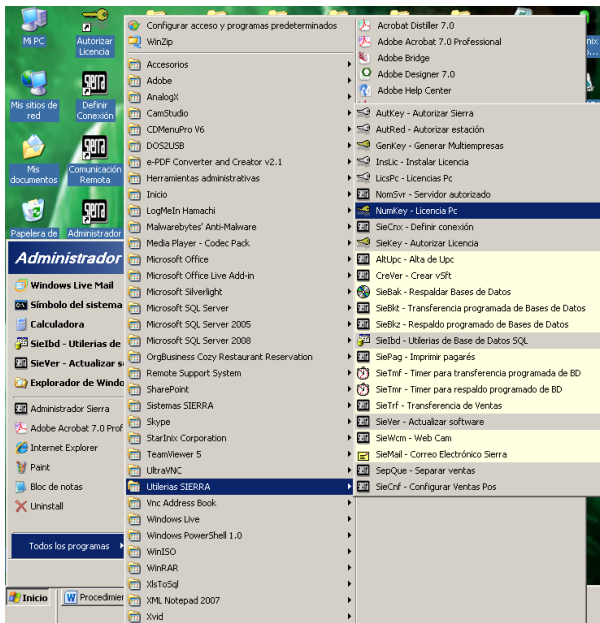
<http://sierraserver.no-ip.org/SierraUtilerias/Instalar%20SierraDocs/>

✓ **Instalación de Utilerías de Base de Datos SQL**

Descargar del servidor sierra la aplicación y ejecutarla. **Usuario: SIERRA Contraseña: SSUT**

<http://sierraserver.no-ip.org/SierraUtilerias/Utilerias%20de%20Base%20de%20Datos%20SQL/>

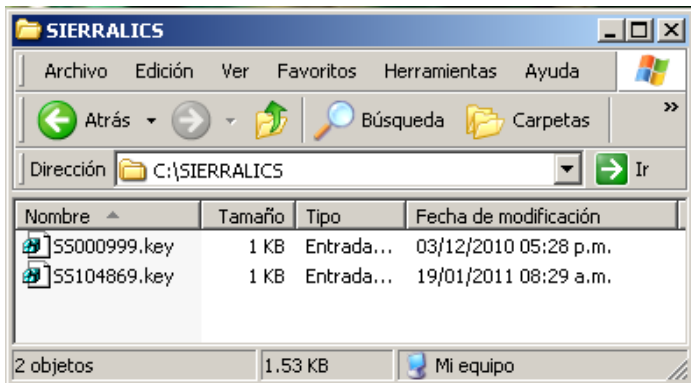
Después de haber instalado las Utilerías Sierra es Necesario ejecutar el Programa NumKey – LicenciaPc, este se encuentra en el Menú de Utilerías Sierra.



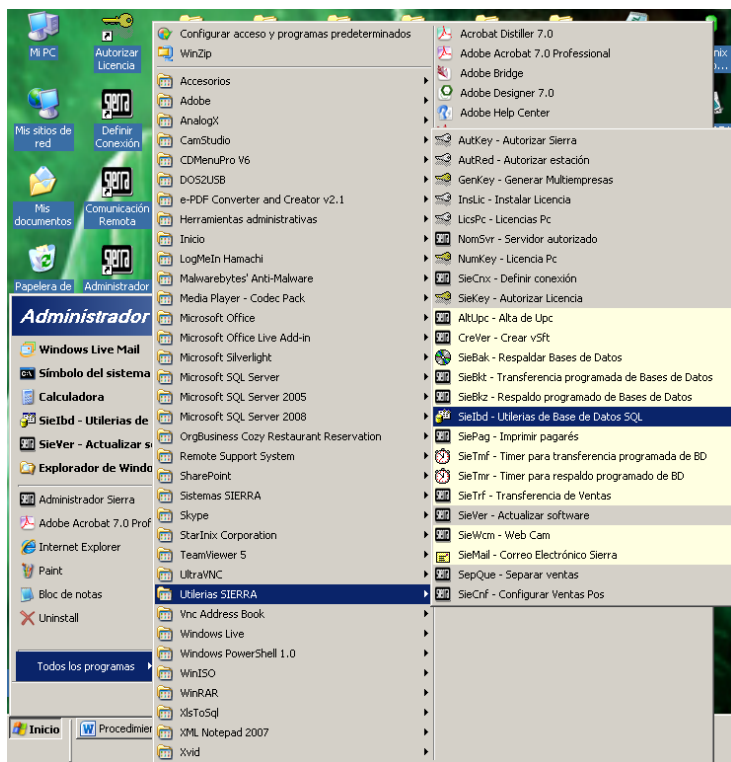
El NumKey les dará el número con el que se **deberá solicitar la licencia a su Asesor Sierra**.



Quando esté lista la Licencia su Asesor Sierra le envía por email el archivo el cual deberá copiar a **c:\sierralics** (la carpeta se debe crear previamente) del equipo y renombrar el archivo eliminando la segunda sección de números empezando por el Guion Bajo “_”

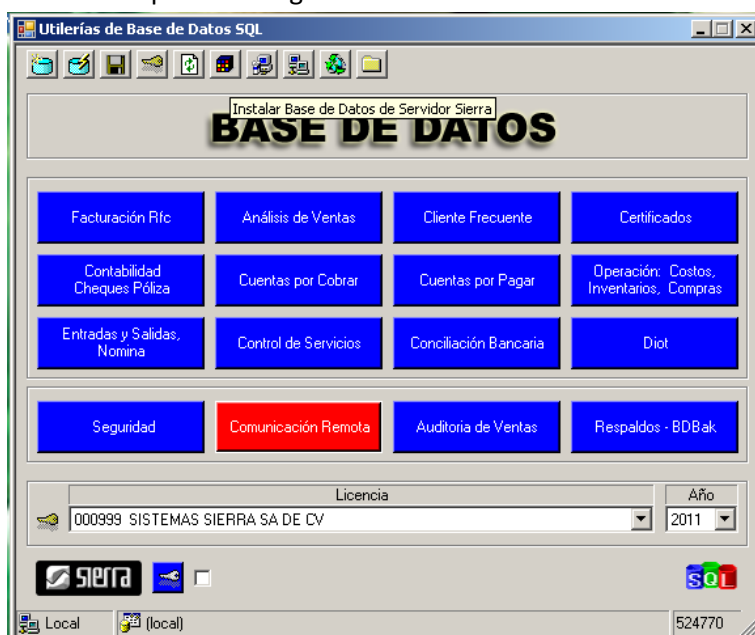


Ya que se cuenta con su licencia autorizada entramos al sistema de **Utilerías De Bases de Datos SQL**, Este también se encuentra en el menú de **utilerías sierra**.

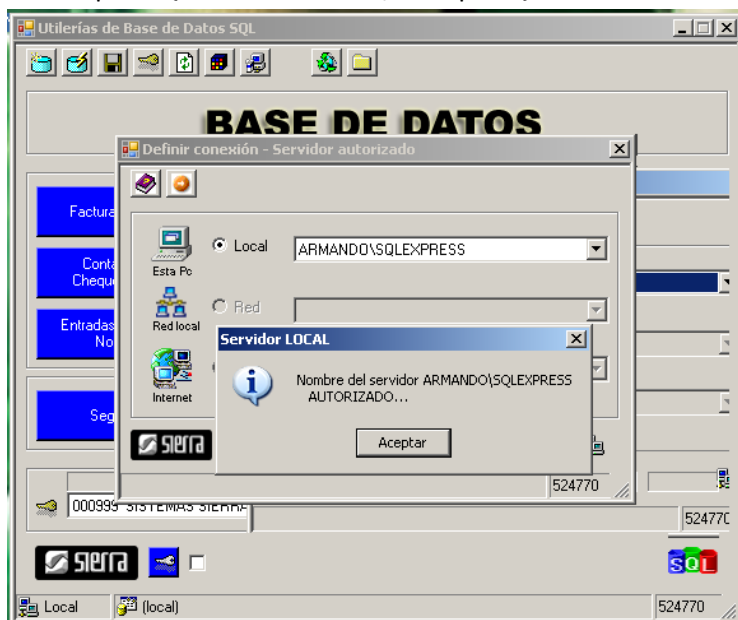


Para proceder a Descargar las base de datos necesarios (Comunicación Remota, Seguridad, Etc.).

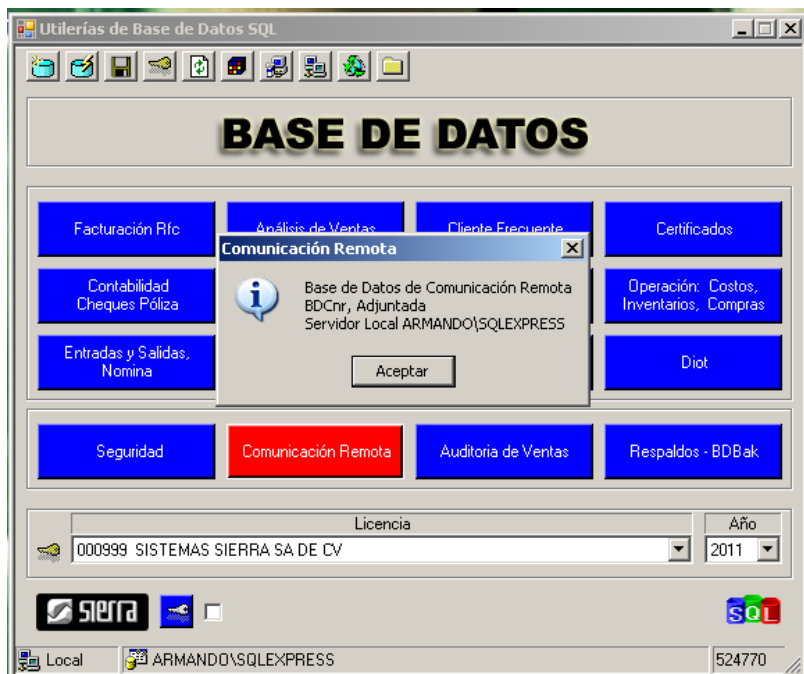
Esto se realiza seleccionando la base de datos que se desea descargar esta cambiara a color rojo se seleccionara el icono de colores para descargarla.



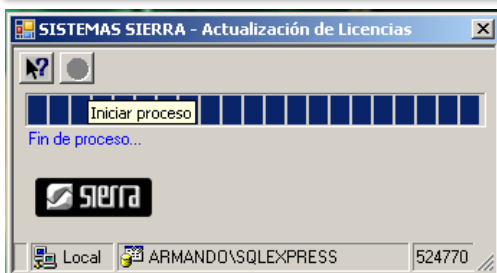
Cuando terminemos de descargar Todas las bases de datos deseadas, debemos Definir la Conexión la cual Normalmente se Compone {Nombre de la Pc\SQLExpress}



Cuando ya contamos con una conexión definida (Una Instancia) Procedemos a Conectar (Adjuntar) Todas las bases de datos.



Cuando se ha completado la descarga y Conexión de Todas las bases de Datos es necesario ejecutar el programa Genkey Para generar Multiempresas, este también se encuentra en el menú de Utilerías Sierra.



Etapa # 3 Instalación de Software Sierra.

✓ Instalación de Administrador Sierra

Descargas del Servidor Sierra la aplicación. **Usuario: SIERRA Contraseña: SSSF**

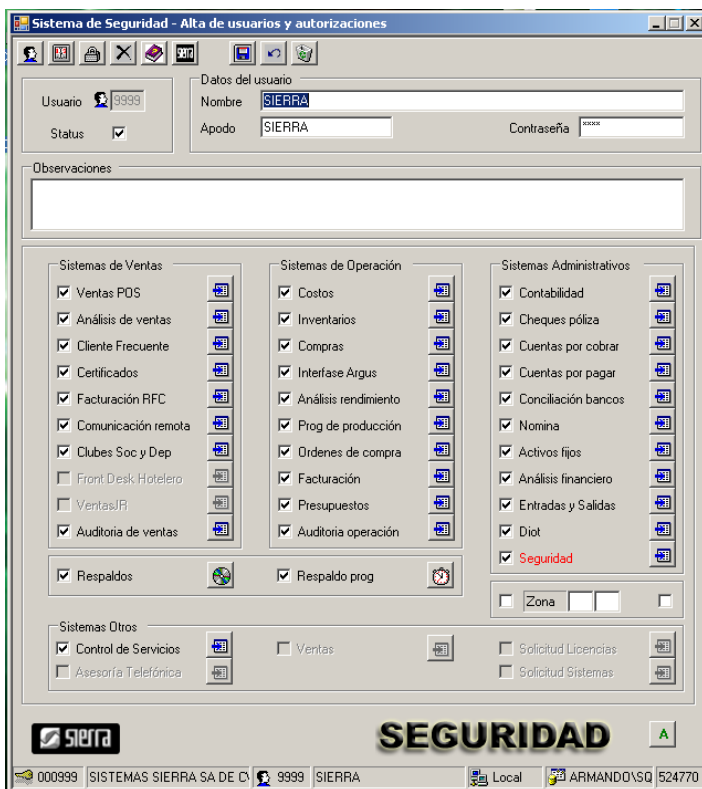
<http://sierraserver.no-ip.org/SierraSoftware/Administrador%20Sierra/>

✓ Instalación de Seguridad

Descargas del Servidor Sierra la aplicación. **Usuario: SIERRA Contraseña: SSSF**

<http://sierraserver.no-ip.org/SierraSoftware/Seguridad/>

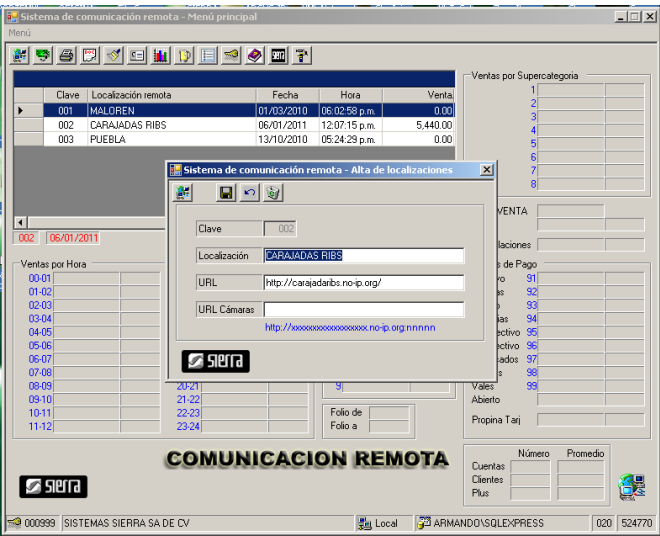
Entrar al sistema de seguridad y dar de Alta al usuario que va a utilizar la aplicación asignándole los atributos necesarios para operar. Para entrar por primera vez al sistema, Podrá hacerlo con el usuario 9999 clave SIERRA2000.



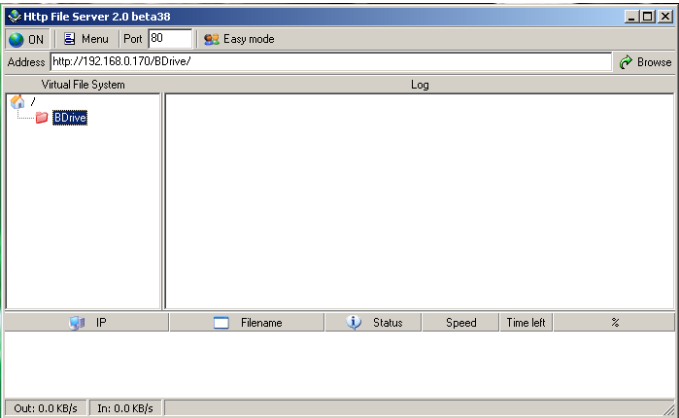
✓ **Instalación de Comunicación Remota**

Descargas del Servidor Sierra la aplicación. **Usuario: SIERRA Contraseña: SSSF**
<http://sierraserver.no-ip.org/SierraSoftware/Comunicaci%C3%B3n%20Remota/>

La contraseña para acceder al Sistema de Comunicación Remota por primera vez es el Usuario SIERRA2000
Se debe dar de alta una Localización donde se indicara la dirección http:// del servidor de punto de Venta Argus.



Este último debe tener abierto un puerto Tcp del firewall.
Debe tener instalado el No-ip y el HFS configurado con las carpetas de ventas necesarias.



Para cualquier duda Comuníquese con su asesor local de Sistemas Sierra.