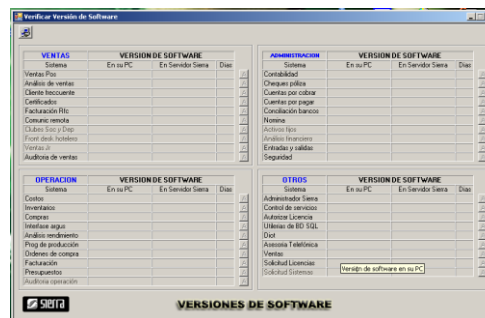
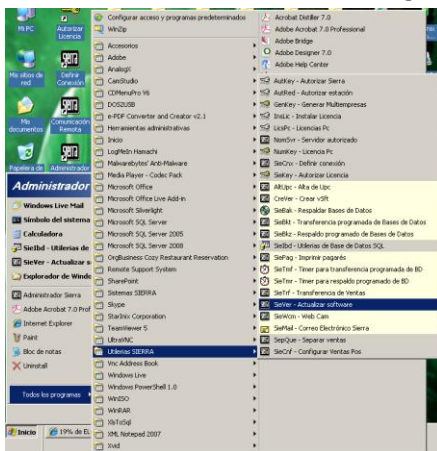


Procedimiento de Actualización de Software Sierra .Net


Importante antes de realizar una actualización de software verificar:

- ✓ Si esta en red verificar que No estén usuarios trabajando al momento de la actualización
- ✓ Realizar un respaldo de las Bases de Datos (Nadie debe estar trabajando)
- ✓ Que se cuente con las últimas versiones del software de: Uterías de bases de datos SQL y Administrador Sierra.
- ✓ Contar con conexión a internet

1.- Inicio , Todos los Programas, Uterías Sierra , SieVer - Actualizar Software



2.- En el programa de Actualizar Software


Ejecutamos la Verificación de Versiones a través del icono en forma de computadora . Este proceso revisara cada sistema que tengamos instalado localmente y lo comparara con las versiones que se encuentran en Nuestro Servidor Sierra .net

VENTAS			
Sistema	En su PC	En Servidor Sierra	Dias
Ventas Pos	18/01/2011	18/01/2011	0
Análisis de ventas	16/02/2011	16/02/2011	0
Cliente frecuente	21/02/2011	21/02/2011	0
Certificados	26/10/2010	26/10/2010	0
Facturación Rfc	10/01/2011	27/02/2011	-48 A
Comunicación remota	27/09/2010	27/09/2010	0
Clubes Soc y Dep			
Front desk hotelero			
Ventas Jr			
Auditoría de ventas	01/03/2011	01/03/2011	0

OPERACION			
Sistema	En su PC	En Servidor Sierra	Dias
Costos	20/01/2011	20/01/2011	0
Inventarios	17/02/2011	17/02/2011	0
Compras	23/01/2011	23/01/2011	0
Interfase argus	09/01/2011	09/01/2011	0
Análisis rendimiento	25/01/2011	25/01/2011	0
Prog de producción	09/01/2011	09/01/2011	0
Ordenes de compra	20/01/2011	20/01/2011	0
Facturación	15/02/2011	15/02/2011	0
Presupuestos	14/02/2011	14/02/2011	0
Auditoría operación			

ADMINISTRACION			
Sistema	En su PC	En Servidor Sierra	Dias
Contabilidad	26/10/2010	25/10/2010	-1
Cheques póliza	26/10/2010	26/10/2010	0
Cuentas por cobrar	09/02/2011	09/02/2011	0
Cuentas por pagar	14/02/2011	14/02/2011	0
Conciliación bancos	24/11/2010	24/11/2010	0
Nomina	28/02/2011	28/02/2011	0
Activos fijos			
Análisis financiero			
Entradas y salidas	17/02/2011	17/02/2011	0
Seguridad	21/02/2011	21/02/2011	0

OTROS			
Sistema	En su PC	En Servidor Sierra	Dias
Administrador Sierra	28/02/2011	24/02/2011	-4
Control de servicios	27/02/2011	27/02/2011	0
Autorizar Licencia	20/12/2010	20/12/2010	0
Utilidades de BD SQL	24/02/2011	24/02/2011	0
Diot	10/01/2011	10/01/2011	0
Asesoría Telefónica	29/12/2010	27/02/2011	60
Ventas	21/02/2011	02/03/2011	9
Solicitud Licencias	14/02/2011	27/02/2011	13
Solicitud Sistemas		28/02/2011	

En aquellos sistemas donde exista una diferencia en la fecha de las versiones, el sistema me habilitará un Botón A  para Actualizar ese sistema en lo particular.

Otra Manera de Accesar al sistema de Verificar Versión de Software es a través del Administrador



Sierra en el icono

Además si en el sistema de seguridad tienen habilitado en el botón A

Sistema de Seguridad - Alta de usuarios y autorizaciones

Usuario: 9999
Nombre: SIERRA
Apellido: SIERRA
Contraseña: 123456

Observaciones:

Sistemas de Ventas

- ☒ Ventas POS
- ☒ Análisis de ventas
- ☒ Cliente frecuente
- ☒ Certificados
- ☒ Facturación RFC
- ☒ Comunicación remota
- ☒ Clubes Soc y Dep
- ☐ Front Desk Hotelero
- ☐ Ventas Jr
- ☒ Auditoría de ventas

Sistemas de Operación

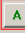
- ☒ Costos
- ☒ Inventarios
- ☒ Compras
- ☒ Interfase Argus
- ☒ Análisis rendimiento
- ☒ Prog de producción
- ☒ Ordenes de compra
- ☒ Facturación
- ☒ Presupuestos
- ☒ Auditoría operación

Sistemas Administrativos

- ☒ Contabilidad
- ☒ Cheques póliza
- ☒ Cuentas por cobrar
- ☒ Cuentas por pagar
- ☒ Conciliación bancos
- ☒ Nomina
- ☒ Activos fijos
- ☒ Análisis financiero
- ☒ Entradas y Salidas
- ☒ Diot
- ☒ Seguridad

Sistemas Otros

- ☒ Control de Servicios
- ☐ Ventas
- ☐ Solicitud Licencias
- ☐ Solicitud Sistemas

SEGURO 

000999 | SISTEMAS SIERRA S.A DE C.V. | 9999 | SIERRA | Local | ARMANDO\SD | Actualización de software ACTIVO. Al entrar al sistema, le preguntará si desea actualizar el software.

Para que el sistema nos pregunte automáticamente al acceder a los sistemas a través del Administrador Sierra. Si deseamos actualizar cada vez que entremos a una aplicación.



Para cualquier duda Comuníquese con su asesor local de Sistemas Sierra.