

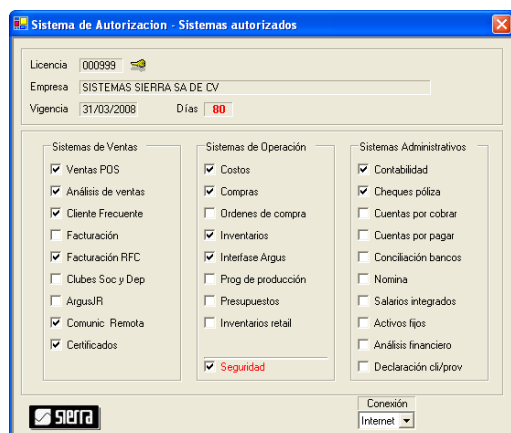
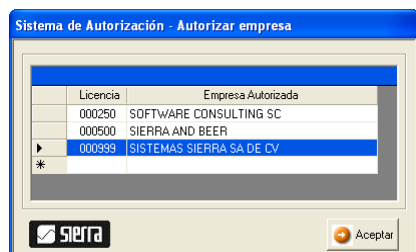




PROCEDIMIENTO PARA AUTORIZAR LICENCIA SIERRA

FUNCION DEL SISTEMA

La función esencial del **sistema de licenciamiento Sierra** es, permitir operar los sistemas Sierra.




OPERACION

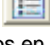


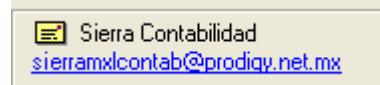
- ☐ Clic en 
- ☐ Aparecerá la forma que se exhibe, **solo si tiene más de una licencia instalada.**
- ☐ Seleccione la empresa, y clic en 
- ☐ **NOTA:** También puede presionar Doble Clic en la empresa, para seleccionar

- ☐ En la parte superior izquierda se exhiben unos botones.



- ☐ Cada botón realiza una función diferente.
 1. Exhibe sistemas autorizados.
 2. Obtener clave de autorización.
 3. Grabar código.
- ☐ Se exhiben los días que quedan de operación y la fecha límite.
- ☐ Clic en , para adquirir códigos del **Servidor Sierra** (Requiere tener Internet).
- ☐ Clic en , para grabar la nueva licencia.
- ☐ Clic en , para salir.

- ☐ Clic en , para consultar los sistemas autorizados en la licencia seleccionada.
- ☐ Los sistemas con ☒, son los autorizados.
- ☐ Si quiere enviar un e-mail al **departamento de contabilidad de Sierra**, solo haga clic en:



Cualquier duda, comunicarse a Sistemas Sierra.