



ESTABLECER COMUNICACIÓN REMOTA CON UN SERVIDOR.-

Este procedimiento se requiere para Certificados (GiftCards) y Recompensas (Rewards), solo si quiere tener un servidor Web (base de datos común a través de Internet).

SERVIDOR EN DONDE RESIDE LA BASE DE DATOS SQL (SERVIDOR SQL)

- Instalar MSDE, y verificar que esté operando correctamente (Ver manual de instalación de servicios [MSDE](#)).
- **NOTA:** Esto solo debe hacerlo en el servidor SQL y no en los servidores remotos.

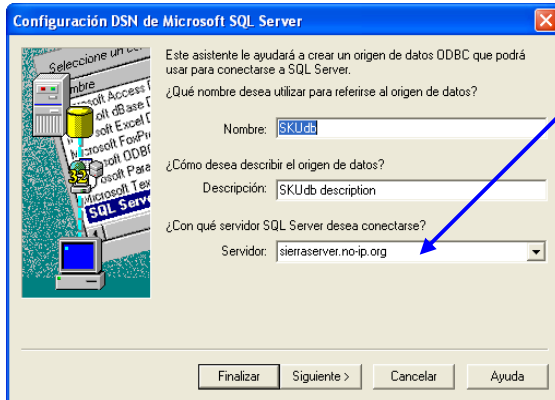
SERVIDORES QUE SE CONECTARAN A SERVIDOR SQL

EN EL SERVIDOR

- En el campo **Nombre archivo SKU SQL**, de la forma **FDNDC XXXXX**, indicar **SQL**.
- En el campo **Utilizar Base de Datos SQL**, de la forma **PSFL1 XXXXX**, indicar **1**.

EN LOS PUNTOS DE VENTA


- Crear DSN de usuario (Data Source Name), e indicar la **dirección IP** con el nombre del servidor SQL a conectar.



- En este ejemplo se muestra una dirección no-ip.
- Hacer lo mismo para todos los puntos de venta.
- Al final del proceso, observará el DSN de usuario **SKUdb SQL Server**, dado de alta.
- Pruebe la conexión (Antes verifique que están habilitados los puertos 1433 y 1434 del servidor SQL)
- **NOTA:** Ver en manual de instalación de servicios, la sección de orígenes de datos **ODBC (Open Data Base Connectivity)**.

ALTA DE PUERTOS DEL ROUTER EN EL SERVIDOR SQL



- Un servicio SQL Browser permanece escuchando por peticiones de red en los puertos **TCP/IP 1433 y 1434**.
- Abra los puertos 1433 y 1434 en el router del servidor SQL, con la dirección IP del servidor SQL.
- Puede probar con . Recuerde que el destino de este icono es: **C:\pos\SNC_SQL_VIEW.exe /ODBC SKUdb /PLU C:\POS\POS-R /TYPE 16**